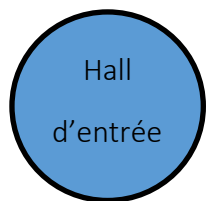


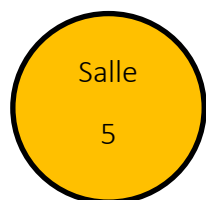
ETAPE 1– Qui est Vincent Bioulès?



Découvrez quelques photos de l'artiste et une brève biographie à partager avec les enfants



ETAPE 2– Jeu de couleurs



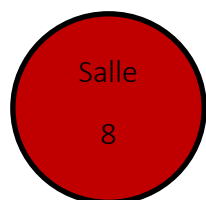
1. La chasse aux couleurs: à l'aide des ronds colorés, partez à la recherche des couleurs.
2. A l'aide des formes colorées en feutrine, proposez aux enfants de composer leur tableau.
3. Jouez avec les carrelets en bois grâce au jeu des formes et des bâtonnets colorés.



La veille de la visite, conseillez aux parents d'habiller leurs enfants d'un haut coloré...



ETAPE 3– Jeu des détails

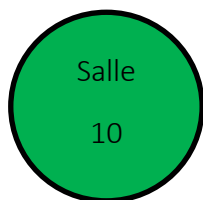


Retrouvez tous les objets qui ornent le salon de l'artiste. Certains se retrouvent dans plusieurs tableaux. A quoi servent-ils? Où est le chat? Où sont les fleurs...?

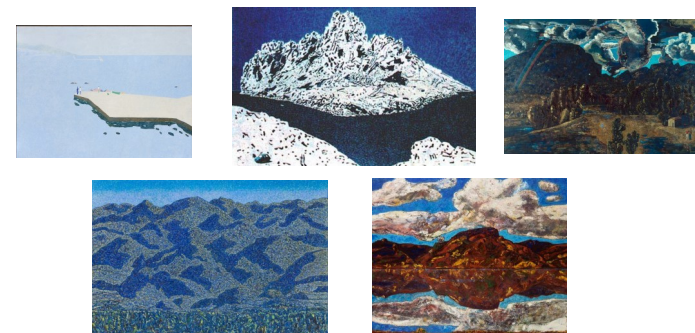


ETAPE 4– Jeu des textures

F
I
N



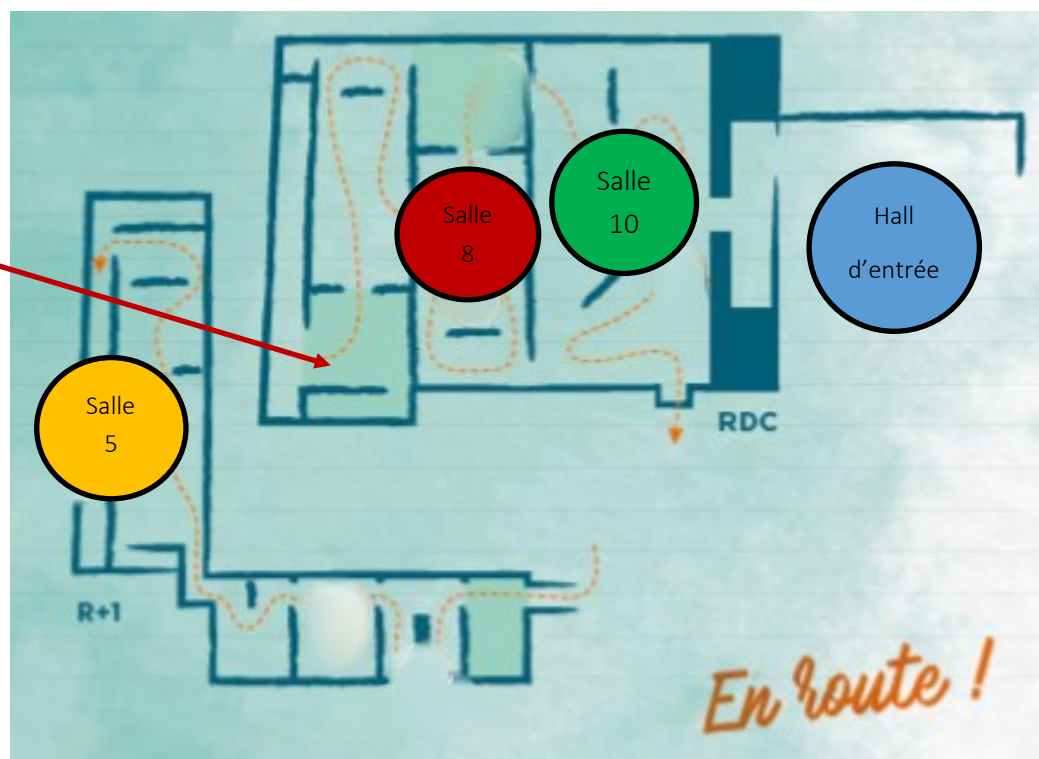
Piochez un objet dans le sac à texture et objets et retrouvez les correspondances parmi tous les paysages.



REPERAGE

ATTENTION

Dans cette salle, les nus féminins peuvent heurter la sensibilité des enfants.



Crédits photo

Je suis, tu es, vous êtes, ils sont, ou la leçon du temps et de l'amitié-
Vincent Bioulès, 1990, Musée d'Art moderne, Céret, Cnap / photo
musée d'art moderne de Céret / Robin Townsend, Espagne©
ADAGP, Paris, 2019

125 carrelots
1970 © Musée Fabre de Montpellier Méditerranée Métropole -
photographie Frédéric Jaulmes© ADAGP, Paris, 2019

Sans titre, 1969 © Musée Fabre de Montpellier Méditerranée Métropole -
photographie Frédéric Jaulmes

Le Vialat dans la maison ou Les trois As 1981 Huile sur toile
CAPC, Bordeaux © photo André Morain© ADAGP, Paris, 2019

La nuit, 1979, ©Photo Musées de Strasbourg, N. Fussler
Musées de la Ville de Strasbourg, M. Bertola

La Ponche V (Saint-Tropez 1981 Huile sur toile, Musée Fabre, Montpellier © Musée Fabre de Montpellier Méditerranée Métropole -
photographie Frédéric Jaulmes

L'île Maire 1, 1994-1995 © Aleksander Rabczuk

Noé 2, 2001 ©Yves Bresson / Musée d'art moderne et contemporain
de Saint-Etienne Métropole

Paysage des Albères, 2005-2006 © Musée Fabre de Montpellier
Méditerranée Métropole - photographie Frédéric Jaulmes

Après l'orage, 2018 © Musée Fabre de Montpellier Méditerranée
Métropole - photographie Frédéric Jaulmes