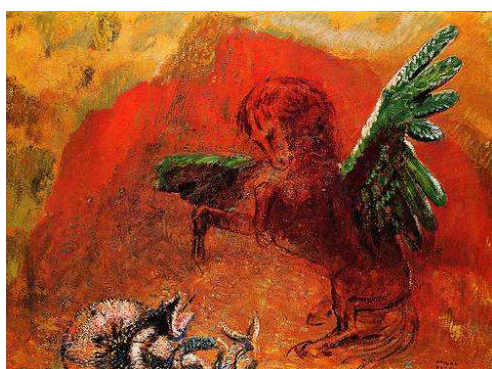


Odilon Redon, *Yeux clos*, 1890, Paris,  
© musée d'Orsay



*Pégase et l'Hydre*, 1907  
© Otterlo, Kröller-Müller Museum

## Atelier boîte à poème

Dans le cadre de la Journée Mondiale des Sourds 2011  
à Montpellier

**Samedi 24 septembre de 17h30 à 19h00**

**Visite-atelier participative LSF**

Venez participer à ce voyage au cœur de l'univers singuliers d'Odilon Redon. Cette visite sera suivie d'un atelier qui vous permettra de découvrir et d'expérimenter une pratique graphique (pastel ou gravure) au sein des espaces éducatifs du musée.

**Tarif réduit 5,50 €**

Groupe limité à 15 personnes - Inscription préalable indispensable  
[contact.museefabre@montpellier-agglo.com](mailto:contact.museefabre@montpellier-agglo.com)

## *Odilon Redon, prince du rêve*

**Samedi 15 octobre de 14h30 à 16h00**

**Visite guidée LSF**

Figure éminente du symbolisme français, Odilon Redon déploie avec ferveur un univers riche et plein de paradoxes, où la large gamme de motifs établit des dialogues émouvants entre l'art, la religion, les sciences, la littérature et la musique. Véritable présage des avant-gardes artistiques du XXe siècle, Redon nous dévoile avec dévouement les innombrables liens entre le rêve et la réalité.

**Tarif réduit 5,50 €**

Groupe limité à 10 personnes - Inscription préalable indispensable  
[contact.museefabre@montpellier-agglo.com](mailto:contact.museefabre@montpellier-agglo.com)



Hyacinthe RIGAUD, huile sur toile, 1715-1723  
*Etude de mains*  
© cliché F. Jaulmes – musée Fabre de Montpellier  
Agglomération



Salon Rouge, l'Hôtel Sabatier d'Espeyran  
© cliché F. Jaulmes – musée Fabre de Montpellier  
Agglomération

## Le langage du corps

Samedi 12 novembre de 14h30 à 16h00

### Promenade sensible LSF mixte dans les collections permanentes

Lorsqu'une œuvre raconte une histoire, la gestuelle et les expressions des personnages deviennent des éléments essentiels du langage pictural, à travers lequel le spectateur reçoit des messages sensibles. Les corps parlent et dévoilent les intentions du peintre, aussi bien dans la peinture d'histoire, que dans les portraits et les scènes de genre. Le langage du corps change-t-il à travers les styles et les époques ? Un parcours au sein des collections permanentes du musée Fabre, permettra de mieux cerner ce discours silencieux de la peinture.

**Tarif réduit 5,50 €**

Groupe limité à 10 personnes - Inscription préalable indispensable  
[contact.museefabre@montpellier-agglo.com](mailto:contact.museefabre@montpellier-agglo.com)

## L'esprit des lieux

Hôtel Sabatier d'Espeyran- département des Arts décoratifs

Samedi 10 décembre de 14h30 à 16h00

### Visite guidée LSF

Visite-découverte du département des Arts décoratifs du musée. Ce lieu propose un véritable voyage au cœur de l'opulent décor d'une famille bourgeoise du XIXe siècle. Au premier étage, tout le faste du style Napoléon III sera abordé à travers la salle à manger, le salon vert et rouge.

**Tarif réduit 5,50 €**

Groupe limité à 10 personnes - Inscription préalable indispensable  
[contact.museefabre@montpellier-agglo.com](mailto:contact.museefabre@montpellier-agglo.com)



Vincent Bioulès, *Place d'Aix, noire. Hommage à Auguste Chabaud*, 1977

© cliché F. Jaulmes – musée Fabre de Montpellier Agglomération



Peinture, 162 x 114 cm, 28 décembre 1959  
© cliché F. Jaulmes – musée Fabre de Montpellier Agglomération

## Atelier « Hommage à Vincent Bioulès »

Samedi 14 janvier de 14h30 à 16h00

### Atelier de découverte LSF

Né et formé à Montpellier, Vincent Bioulès mène une réflexion critique sur les fondements même de la peinture. Il fonde le groupe Supports/Surfaces au début des années 1970, avant de revenir à la figuration. L'exposition montrera au public la donation faite par l'artiste au musée Fabre de son fonds d'atelier réunissant plusieurs centaines de carnets et dessins, témoins de l'évolution de son art autant que de son intimité avec cette pratique. Une observation de quelques œuvres clefs puis une pratique en atelier, vous permettront d'établir un lien entre votre propre regard et la compréhension des créations de l'artiste.

**Tarif réduit 5,50 €**

Groupe limité à 10 personnes - Inscription préalable indispensable  
[contact.museefabre@montpellier-agglo.com](mailto:contact.museefabre@montpellier-agglo.com)

## Les 101 chefs-d'œuvre de la fondation Gandur

Samedi 4 février 2012 de 14h30 à 16h00

### Visite guidée LSF

A l'occasion du dépôt des collections de la récente Fondation Gandur pour l'Art au Musée d'Art et d'Histoire de la ville de Genève, l'exposition *Les Sujets de l'Abstraction* offrira une redécouverte de la peinture abstraite à Paris, du milieu des années 1940 au début des années 1960. Dans cette période d'intenses innovations et bouleversements formels, l'abstraction s'imposa comme mode d'expression transformant radicalement la relation de l'artiste au monde qui l'entoure

**Tarif réduit 5,50 €**

Groupe limité à 10 personnes - Inscription préalable indispensable  
[contact.museefabre@montpellier-agglo.com](mailto:contact.museefabre@montpellier-agglo.com)

## Atelier Abstraction

Samedi 10 mars 2012 de 14h30 à 16h00

### Atelier de découverte LSF

L'exposition nous montre que l'abstraction est une expression subjective. A partir de la découverte des techniques et méthodologies des artistes présents dans la collection de Jean-Claude Gandur ce courant artistique majeur n'aura plus de secrets pour vous.

**Tarif réduit 5,50 €**

Groupe limité à 10 personnes - Inscription préalable indispensable  
contact.museefabre@montpellier-agglo.com



### Visite LSF,

© musée Fabre de Montpellier Agglomération

## Regards croisés

Samedi 28 avril 2012 de 14h30 à 16h00

### Visite guidée LSF par un guide et un plasticien

Parmi les innombrables façons d'aborder une œuvre d'art, le commentaire du peintre qui explore le "comment" et celui de l'historien d'art qui s'intéresse au "pourquoi" constituent les deux pôles les plus complémentaires du regard sur la production artistique. La découverte de quelques œuvres phares de la collection du musée Fabre se fera à travers la rencontre exceptionnelle entre un plasticien et un guide conférencier, dont les analyses respectives permettront une compréhension plus complète et inédite de l'œuvre.

**Tarif réduit 5,50 €**

Groupe limité à 10 personnes - Inscription préalable indispensable  
contact.museefabre@montpellier-agglo.com



Restauration d'un papier peint par l'atelier d'Offard,  
© musée Fabre de Montpellier Agglomération

## L'art des papiers peints

Hôtel Sabatier d'Espeyran - département des arts décoratifs

Samedi 19 mai de 14h30 à 16h00

### Visite -atelier LSF

Découvrez la subtilité des décors muraux de la salle à manger de l'Hôtel Sabatier d'Espeyran et essayez-vous à l'impression de papiers peints. Les secrets de cette technique de production du XVIIIe siècle vous seront dévoilés dans le cadre d'un atelier tactile : outils et matériaux seront à votre

**Tarif réduit 5,50 €**

Groupe limité à 10 personnes - Inscription préalable indispensable  
contact.museefabre@montpellier-agglo.com





Montpellier, Fabrique Jacques Ollivier,  
Pot à Thériacque, faïence,  
Fin XVII, début XVIIIe s.,  
Dépôt de la ville de Montpellier 1959  
© cliché F. Jaulmes – musée Fabre de Montpellier  
Agglomération



*Saint François en méditation*, Guercino, 1618  
© musée Fabre de Montpellier Agglomération

## A la découverte de la céramique

### Hôtel Sabatier d'Espeyran- département des arts décoratifs

**Samedi 23 juin 2012 de 14h30 à 16h00**

**Visite -atelier LSF**

Ce rendez-vous sera organisé en association avec un plasticien du musée qui, à la fin de la découverte de la céramique dans l'hôtel particulier, proposera un atelier pour mieux comprendre et appréhender cette technique. Vous serez notamment invités à créer votre propre décor floral.

**Tarif réduit 5,50 €**

Groupe limité à 10 personnes - Inscription préalable indispensable  
[contact.museefabre@montpellier-agglo.com](mailto:contact.museefabre@montpellier-agglo.com)

## Caravage et le caravagisme européen

**Samedi 28 juillet 2012 de 14h30 à 16h00**

**Visite guidée LSF**

Grâce à la générosité des donateurs depuis François-Xavier Fabre et aux achats successifs, le musée Fabre conserve une riche collection de tableaux italiens. Nous vous invitons à découvrir les œuvres majeures de cet important ensemble, du Moyen Âge à l'ère baroque, de Venise à Florence, entre sacré et profane. Des artistes aussi talentueux que Véronèse, Dolci et Guercino sont au programme de cette visite autour d'une période faste de l'histoire de l'art.

**Tarif réduit 5,50 €**

Groupe limité à 10 personnes - Inscription préalable indispensable  
[contact.museefabre@montpellier-agglo.com](mailto:contact.museefabre@montpellier-agglo.com)

## A NOTER

Inscriptions et informations,  
par téléphone au 04 67 14 83 22 ou  
[contact.museefabre@montpellier-agglo.com](mailto:contact.museefabre@montpellier-agglo.com)