

NOM, Prénom : .....Classe : .....date.....

## DÉCOUVRIR UNE ŒUVRE

### 1-LE RESENTI

En 3 minutes, écris dans ce cadre tes émotions et sensations face à l'œuvre proposée (mots, émotion, associations d'idées). Si tu préfères dessine pour représenter ce qui te touche le plus.

### 2- CARTE D'IDENTITÉ à compléter

ARTISTE : .....

TITRE :

.....

ANNÉE DE

RÉALISATION : .....

DIMENSIONS :

.....

TECHNIQUE :

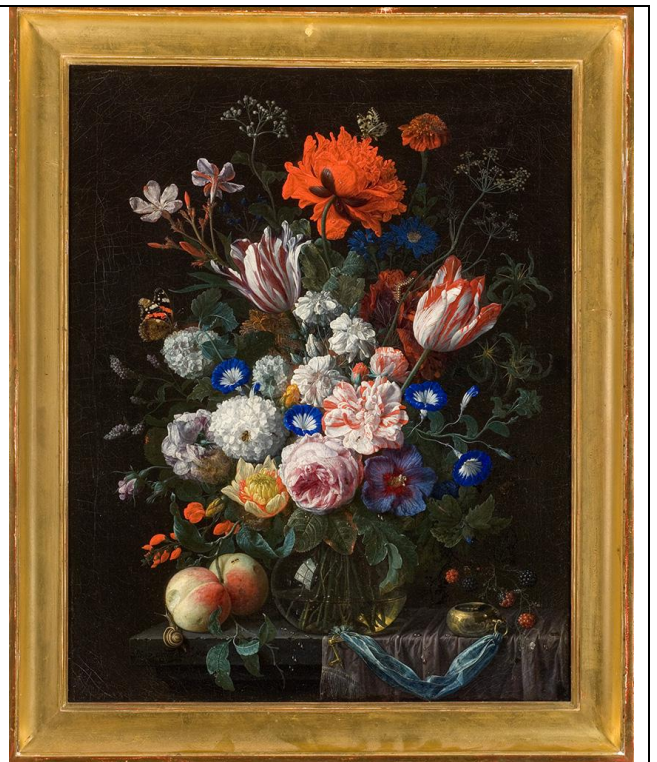
.....

SUPPORT :

.....

GENRE :

.....

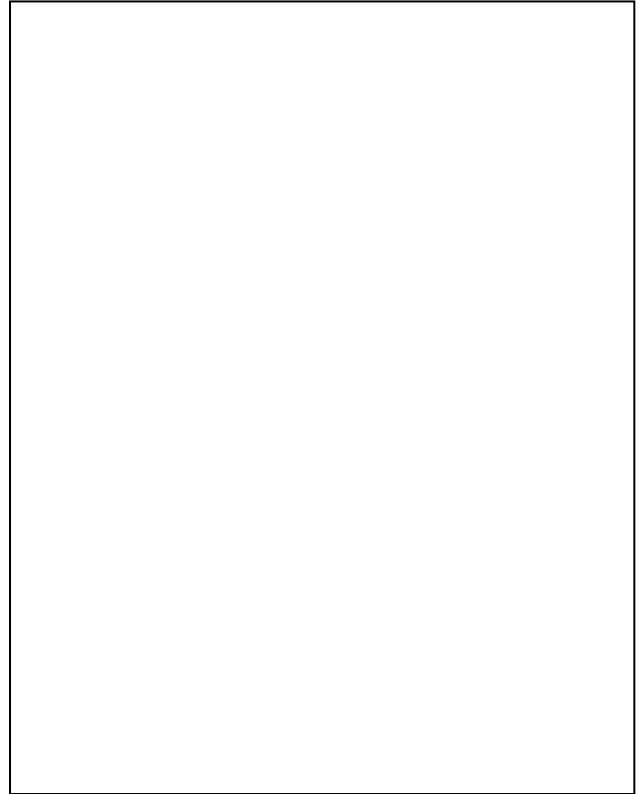


### 3. LE VISIBLE :

Décris : Quel est le sujet de cette oeuvre? Que représente-t-elle ? Quelle est son apparence ?

.....  
.....  
.....

### 4. LA COMPOSITION :



Tracer dans le cadre approprié les lignes principales de la composition (pas de représentation).

### 5. LA LUMIÈRE :

- Déterminer (et visualiser) où se trouve la source de lumière (la matérialiser par une flèche)
- Pour montrer sa place dans la composition, ombrer les zones les plus sombres sur ton croquis.

### 6. LA COULEUR :

- Quelles sont les couleurs dominantes ? - .....
- .....
- Comment pourrait-on les qualifier ? (exemples : chaudes, froides, neutres, vives, ternes, brillantes...)
- .....
- .....
- .....
- .....
- .....

**7. L'IDENTIFICATION :**

- Nomme les plantes ou fleurs que tu reconnais?

.....  
.....  
.....

- Nomme les insectes que tu identifies ?

.....

**6. L'HISTOIRE :**

Qu'as-tu retenu des explications de la guide ? Qu'as-tu appris sur la peinture ?

.....  
.....  
.....  
.....

**7. LES DONNÉES SCIENTIFIQUES :**

En quelques lignes, explique ce que tu as appris sur les plantes et les insectes ou animaux.

.....  
.....  
.....  
.....  
.....  
.....

En sortant du musée, qu'as-tu envie de faire pour prolonger cette découverte ?