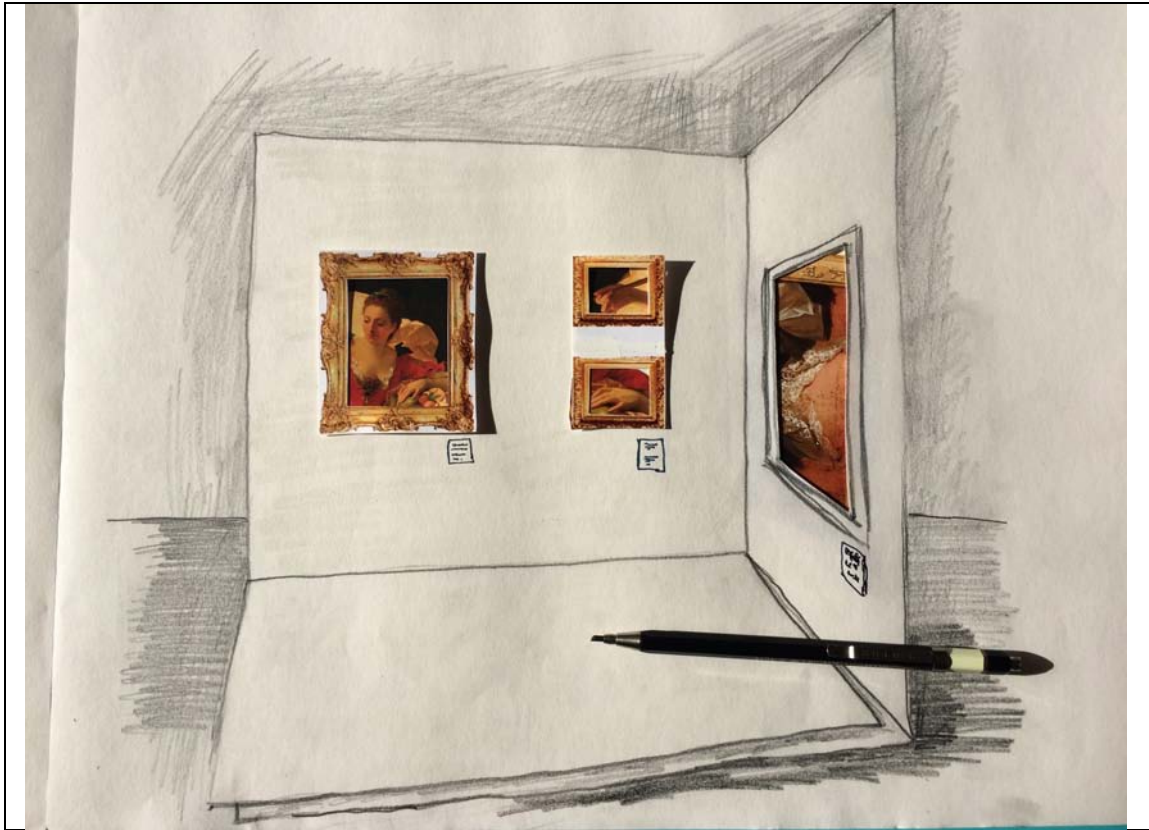


*JEAN RANC*  
(1674 – 1735)  
UN MONTPELLIERAIN À LA COUR DES ROIS

**Pratique artistique : collections imaginaires (1/4).**

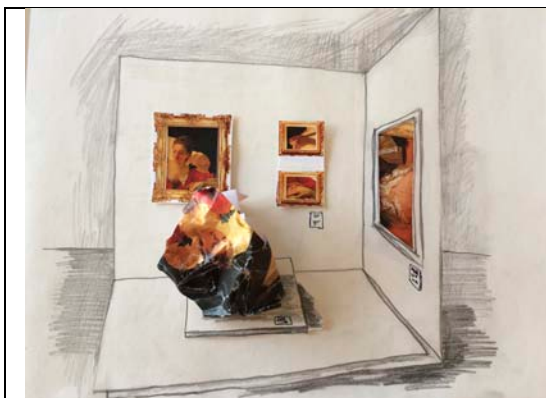
**On propose aux élèves de créer deux collections et de les présenter dans une maquette ou une installation. Cette proposition allie une recherche artistique et un projet muséographique.**



Les deux collections sont créées à partir des tableaux de l'exposition. On peut utiliser des photographies ou des dessins réalisés pendant la visite. On peut aussi travailler à partir des images disponibles sur le site du musée.

**Pour créer deux collections on suggère d'utiliser des couples d'oppositions (liste non exhaustive).**

figuratif / abstrait	graphique / pictural	détail / ensemble
monochrome / polychrome	tout / partie	plat / relief
encadré / non encadré	ancien / contemporain	deux dimensions / trois dimensions



deux dimensions / trois dimensions



graphique / pictural